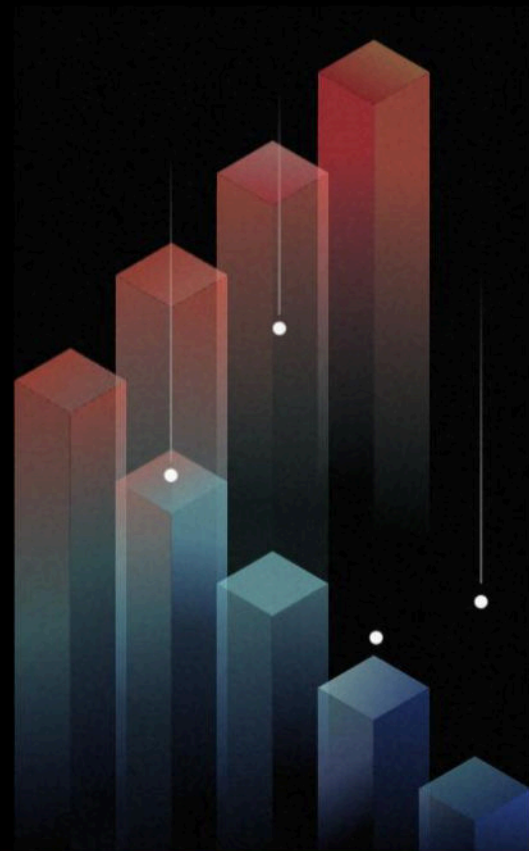


Rapport d'empreinte carbone

ChapsVision
2024

GHG Protocol, Contrôle Opérationnel, Location-based



Introduction

Rappels sur la méthodologie du projet

3

Résultats de l'empreinte carbone

Indicateurs clés et comparaisons

7

Résultats détaillés

Détail des principales catégories d'émissions

12

Prochaines étapes

Conclusion

21

Introduction

Rappels sur la méthodologie du projet

3

Résultats de l'empreinte carbone

Indicateurs clés et comparaisons

7

Résultats détaillés

Détail des principales catégories d'émissions

12

Prochaines étapes

Conclusion

21



Qu'est-ce que le bilan carbone ?

Partie 1



Une empreinte carbone est un **inventaire de toutes les émissions associées** aux activités d'une organisation au cours d'une année donnée. Tous les GES du **protocole de Kyoto** sont pris en compte (CO₂, CH₄, N₂O, HFC, PFC, SF₆, NF₃).

Partie 2



Les **résultats** sont ensuite **convertis et exprimés** en tonnes d'équivalent CO₂ (**tCO₂e**), sur la base du **pouvoir de réchauffement global** (PRG) de chaque gaz.

Partie 3



Les tCO₂e sont classées en différentes catégories afin d'**identifier les principaux postes d'émission** et de déterminer les **leviers de décarbonation les plus efficaces**.

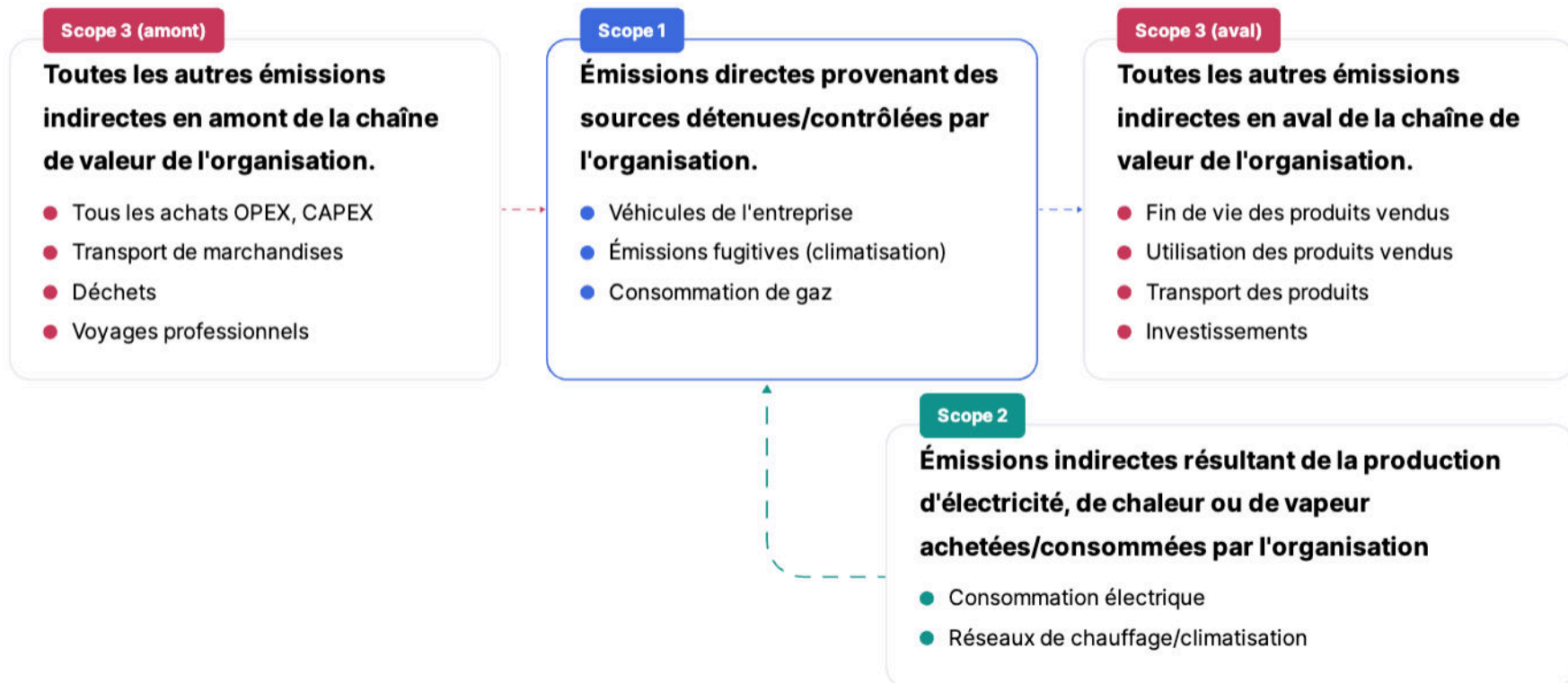
L'évaluation du bilan carbone est basée sur les données d'activité et les facteurs d'émission.

La qualité des données - physiques plutôt que monétaires - et sa granularité sont un facteur clé de succès pour garantir la précision de l'évaluation du bilan carbone.



Sources des facteurs d'émissions : **1**: Base empreinte, "Gazole routier - B7" **2**: Base empreinte, "Voiture - Motorisation gazole - 2018" **3**: EXIOBASE 3, "diesel oil, Eastern Europe"

Le GHG Protocol catégorise les émissions en 3 scopes



Introduction

Rappels sur la méthodologie du projet	3
--	----------

Résultats de l'empreinte carbone

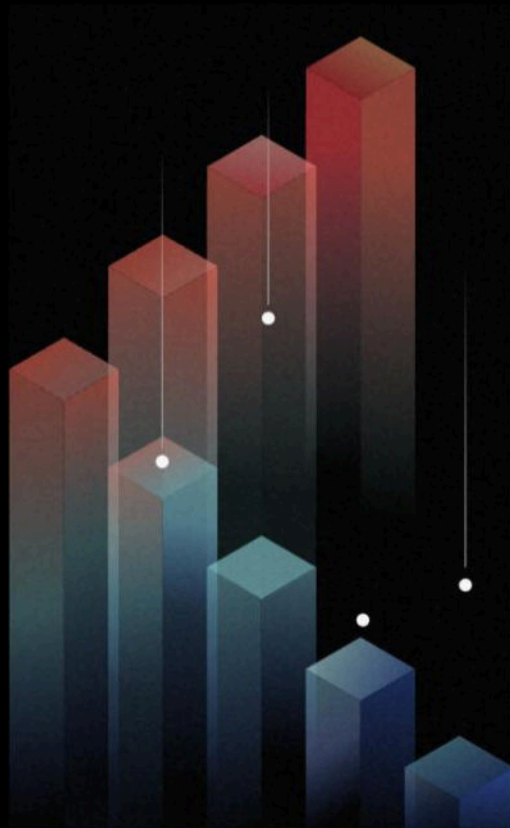
Indicateurs clés et comparaisons	7
---	----------

Résultats détaillés

Détail des principales catégories d'émissions	12
--	-----------

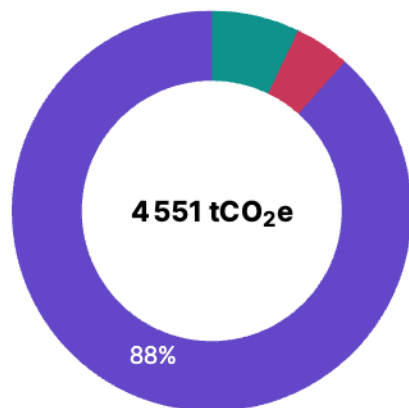
Prochaines étapes

Conclusion	21
-------------------	-----------



Empreinte carbone 2024

Empreinte par scope

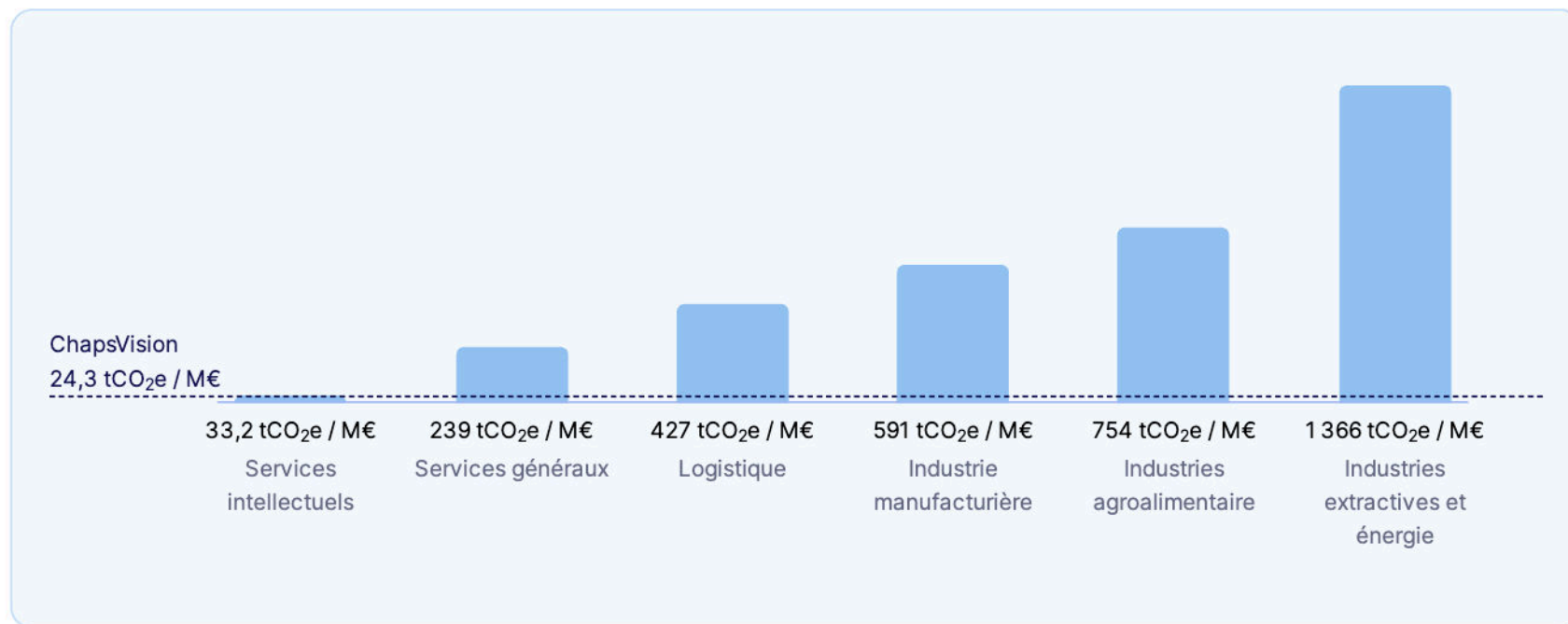


● Scope 1 :	324 tCO₂e	7%
● Scope 2 :	204 tCO₂e	5%
● Scope 3 :	4022 tCO₂e	88%

Ratios d'intensité

💰	Chiffre d'affaires :	187 200 000 €	24,3 tCO₂e / M€
👥	Employés :	1049	4,34 tCO₂e / employé

Comparaison sectorielle



Les valeurs pour les médianes des benchmarks proviennent de notre base de données interne. Certaines entreprises prises en compte ont calculé leur empreinte carbone avec Carbometrix, d'autres l'ont publiée sur le site de l'ADEME ou sur CDP. Ces entreprises ont pris en compte les trois scopes, mais la méthodologie utilisée pour calculer leurs émissions n'a pas été vérifiée par Carbometrix.

Comparaison avec des pairs

Description des entreprises

Société anonymisée

Chiffre d'affaires :
env. 90 M€

Nombre d'ETP :
env. 900

Présence géographique :
Europe

Total des émissions :
1,2 ktCO₂e



Devoteam

Chiffre d'affaires :
1 130 M€

Nombre d'employés :
11 000

Présence géographique :
Principalement européenne

Total des émissions :
30,1 ktCO₂e



Salesforce

Chiffre d'affaires :
36 390 M€

Nombre d'employés :
72 682

Présence géographique :
Mondiale

Total des émissions :
1 440 ktCO₂e



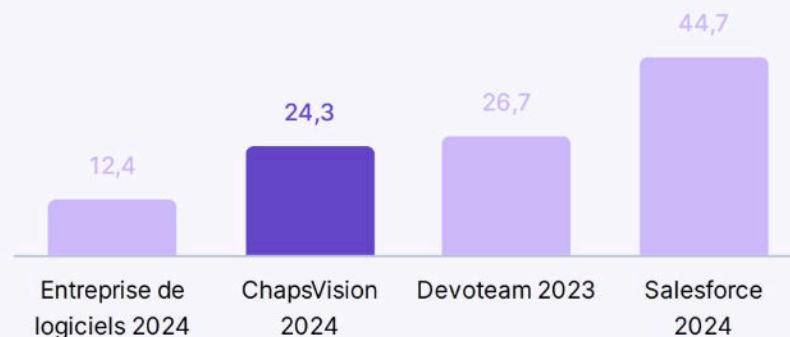
Pour **Devoteam** et **Salesforce**, le **nombre d'ETP** n'étant pas disponible, le **ratio par ETP** a été estimé sur la base du **nombre total de collaborateurs**. Cette approximation peut contribuer aux **écarts d'intensité carbone observés**.

Comparaison avec des pairs

Benchmark d'empreinte carbone (tCO2e / employé)



Benchmark d'empreinte carbone (tCO2e / M€)



⚠ Ce benchmark vise à mettre en perspectives les résultats de ChapsVision au regard de son secteur d'activité.

L'intensité carbone d'une entreprise peut varier significativement en fonction de la structure de ses coûts, de sa localisation géographique et de la diversité de ses activités.

Une comparaison directe ne permet donc pas d'affirmer qu'une entreprise est "meilleure" qu'une autre en matière d'émissions.

Plusieurs entreprises du secteur sont déjà engagées auprès de la SBTi, ce qui démontre la **pertinence** et la **faisabilité** d'une telle démarche pour ChapsVision.

Par ailleurs, l'analyse des données révèle que l'intensité carbone de ChapsVision est **en ligne avec les standards observés dans son secteur d'activité**.

Introduction

Rappels sur la méthodologie du projet

3

Résultats de l'empreinte carbone

Indicateurs clés et comparaisons

7

Résultats détaillés

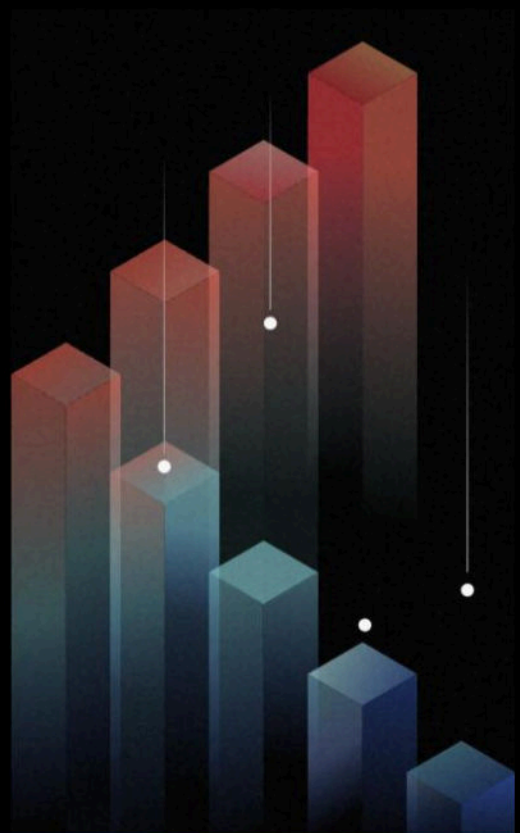
Détail des principales catégories d'émissions

12

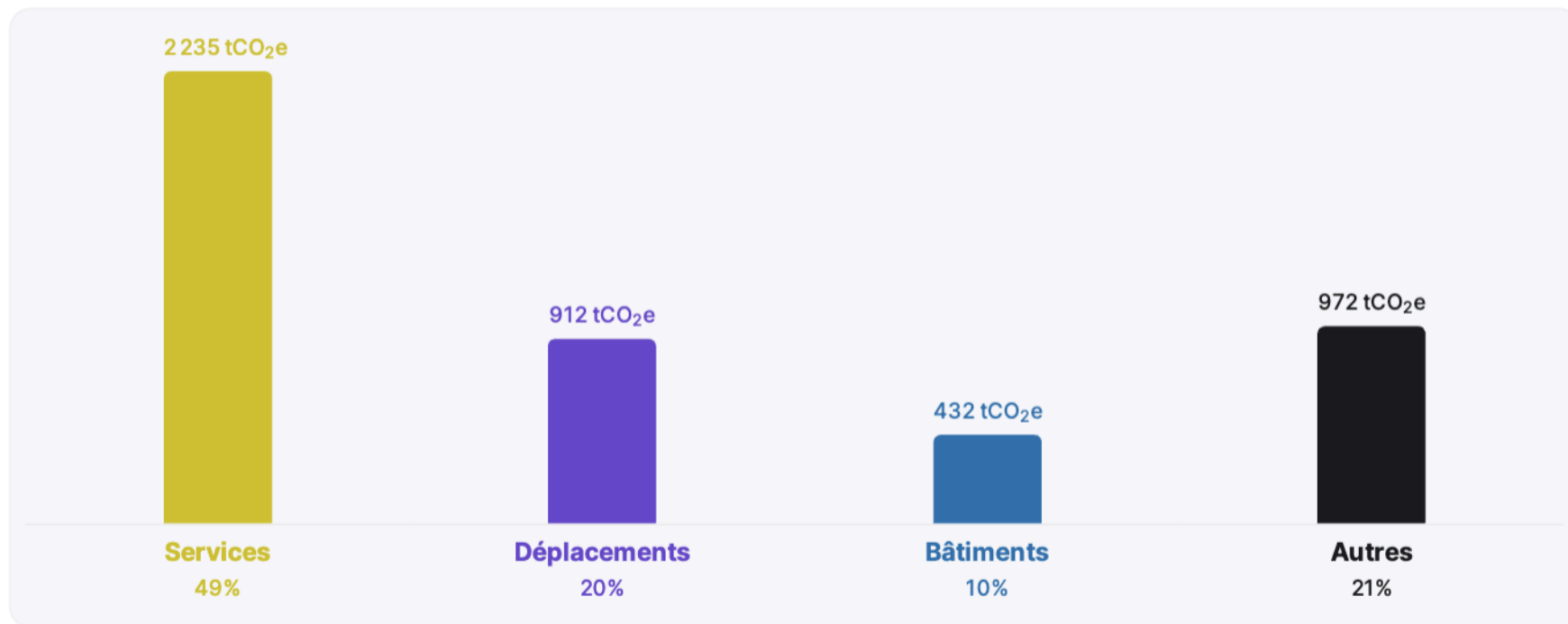
Prochaines étapes

Conclusion

21

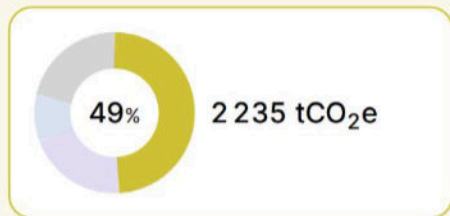


Détail des résultats par catégorie





Services



Vue SBTi

Ces émissions sont incluses dans la catégorie "Produits et services achetés" du GHG Protocol qui représente **66% du scope 3**.

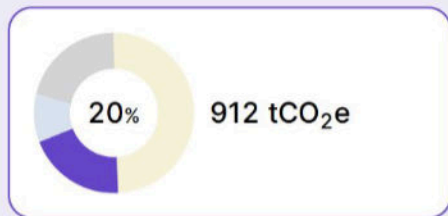
Il sera donc indispensable d'engager des mesures sur ce poste.

Des émissions portées par les dépenses en Cloud

Source	Émissions (tCO ₂ e)	
Services Cloud * <i>Concerne les dépenses en prestations cloud et data center</i>	601 tCO ₂ e	27%
Sous-traitance IT * <i>Concerne les dépenses en prestations IT sous-traitées à des prestataires externes</i>	593 tCO ₂ e	27%
Dépenses en services intellectuels * <i>Concerne les dépenses en conseil, avocats, audit, etc.</i>	565 tCO ₂ e	25%
Dépenses en services généraux * <i>Concerne les dépenses en services d'entretien, maintenance des bâtiments, frais postaux et télécommunications</i>	186 tCO ₂ e	8%
Autres * <i>Dépenses en logiciels, publicité et autres OPEX</i>	290 tCO ₂ e	13%



Déplacements



i Vols en avion

Une partie des émissions (124 tCO₂e) a été estimée à partir des données financières pour les trajets dont la distance en kilomètres n'était pas disponible.

Compte tenu de la forte volatilité des prix des billets d'avion, il serait pertinent, pour les années à venir, de mettre en place un suivi systématique des distances réellement parcourues afin d'améliorer la précision des calculs.

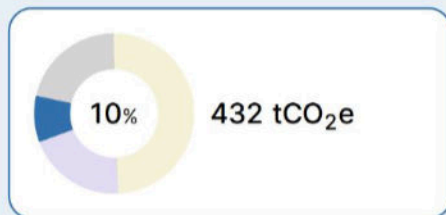
Des émissions réparties sur trois grands postes

Source	Émissions (tCO ₂ e)	
Vols en avion *	312 tCO ₂ e	34%
Déplacements domicile-travail (hors véhicules de société)	285 tCO ₂ e	31%
Carburant des véhicules de fonction	256 tCO ₂ e	28%
Nuits d'hôtels	22,5 tCO ₂ e	3%
Autres * <i>Indemnités kilométriques, taxi, train, location de voiture, consommation d'électricité des véhicules de fonction, déplacements des participants externes aux événements organisés par ChapsVision</i>	37 tCO ₂ e	4%

* Ces émissions de GES ont été calculées à partir de facteurs d'émission génériques monétaires qui ne sont pas aussi fiables que des données physiques ou spécifiques aux fournisseurs.



Bâtiments



i Estimations

Pour certains bureaux, en l'absence de données précises sur les consommations annuelles d'électricité et de gaz, des estimations ont été réalisées sur la base des surfaces occupées (en m²).

Consommations énergétiques des bâtiments

Source	Émissions (tCO ₂ e)
Electricité des locaux	177 tCO ₂ e
Gaz fossile	126 tCO ₂ e
Air conditionné des locaux	89,5 tCO ₂ e
Télétravail	40,3 tCO ₂ e

Emissions liées au télétravail

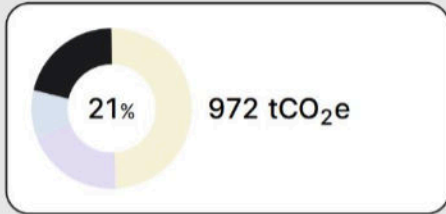
Calcul réalisé pour chaque employé via le sondage à partir du nombre de jours télétravaillés par semaine, rapportés à une moyenne de 46 semaines travaillées par an, et du pays dans lequel l'employé est situé.

Une hypothèse de surconsommation de 0.59 kWh d'électricité et 2 kWh de gaz sont alloués à l'entreprise par jour télétravaillé.

Les résultats sont extrapolés au nombre total d'employés de l'entreprise si le taux de participation au sondage n'est pas 100%.







Autres



i Consolidation

Sont regroupées ici les catégories dont les émissions représentent chacune moins de 10 % de l'empreinte carbone totale de ChapsVision.

Catégories annexes

Source	Émissions (tCO ₂ e)	
 Consommables <i>Inclue les repas des salariés, les repas d'affaires et les repas lors d'événements organisés par ChapsVision</i>	421 tCO ₂ e	43%
 Clients <i>Inclue la consommation énergétique des ordinateurs et smartphone des clients, issue de l'utilisation des services vendues par ChapsVision</i>	338 tCO ₂ e	35%
 CAPEX <i>Inclue l'acquisition de nouveaux véhicules et de matériel informatique</i>	182 tCO ₂ e	19%
 Déchets	31,3 tCO ₂ e	3%

Résultats conformément au "GHG Protocol

Scope 1		tCO2e	%
1-1	Émissions directes des sources fixes de combustion	106	2%
1-2	Émissions directes des sources mobiles de combustion	199	4%
1-3	Émissions directes des procédés	0	0%
1-4	Émissions directes fugitives	19	0%
1-5	Émissions directes liées à l'agriculture	0	0%
Total		324	7%

Scope 3 (amont)		tCO2e	%
3-1	Produits et services achetés	2 656	58%
3-2	Biens immobilisés	182	4%
3-3	Émissions liées aux combustibles et à l'énergie (hors scope 1 ou 2)	119	3%
3-4	Transport de marchandise amont et distribution	0	0%
3-5	Déchets générés	31	1%
3-6	Déplacements professionnels	358	8%
3-7	Déplacements domicile travail	325	7%
3-8	Actifs en leasing amont	0	0%
Total		3,672	81%

Scope 2		tCO2e	%
2-1	Émissions indirectes liées à la consommation d'électricité	133	3%
2-2	Émissions indirectes liées à la consommation de vapeur, chaleur ou froid	71	2%
Total		204	4%

Scope 3 (aval)		tCO2e	%
3-9	Transport aval et distribution	13	0%
3-10	Transformation des produits vendus	0	0%
3-11	Utilisation des produits vendus	338	7%
3-12	Fin de vie des produits vendus	0	0%
3-13	Actifs en leasing aval	0	0%
3-14	Franchises	0	0%
3-15	Investissements	0	0%
Total		350	8%

Total des émissions

4 551 tCO2e

Intensités

24,1 tCO2e/M€
4,34 tCO2e/ETP



Sondage employés

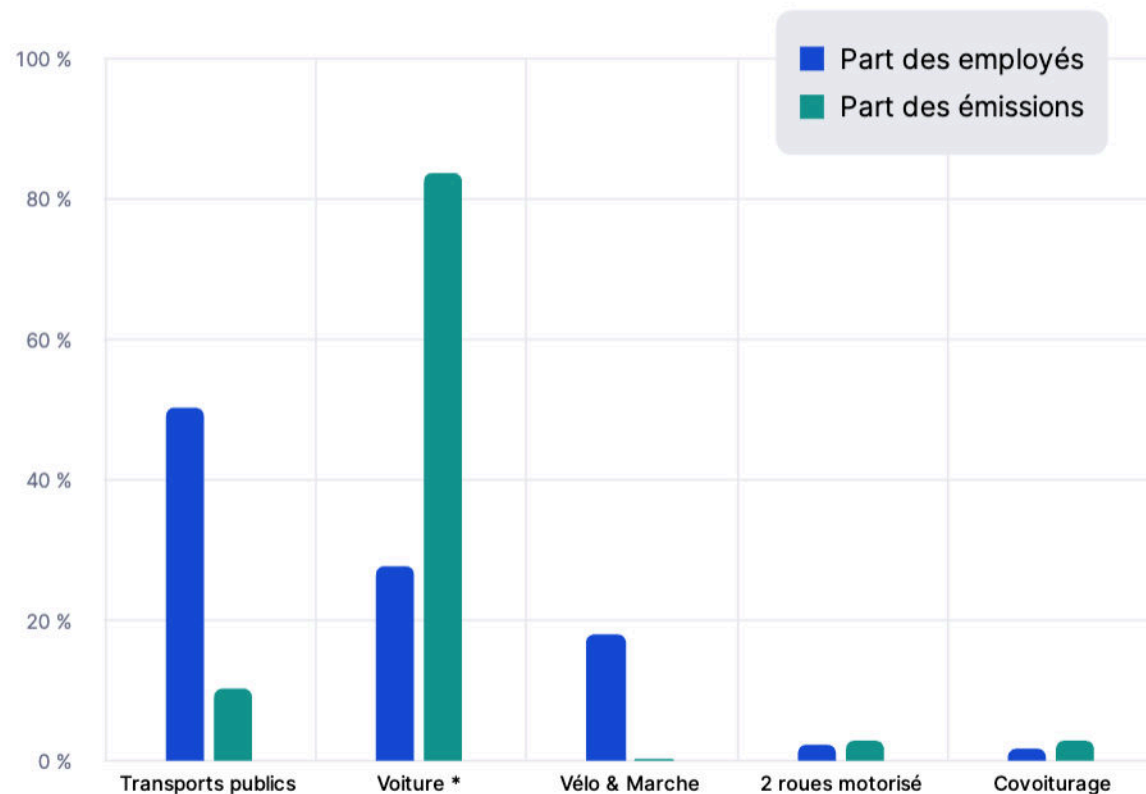
🔑 Chiffres clés

- Nombre d'employés : **1 049**
- Nombre de réponses : **256**
- Taux de réponses : **24%**

☰ Réponses

- Télétravail : **2,2 jour/semaine**

Répartition des trajets domicile-travail



* Les émissions des voitures d'entreprise ne sont pas incluses car elles sont calculées séparément

Introduction

Rappels sur la méthodologie du projet 3

Résultats de l'empreinte carbone

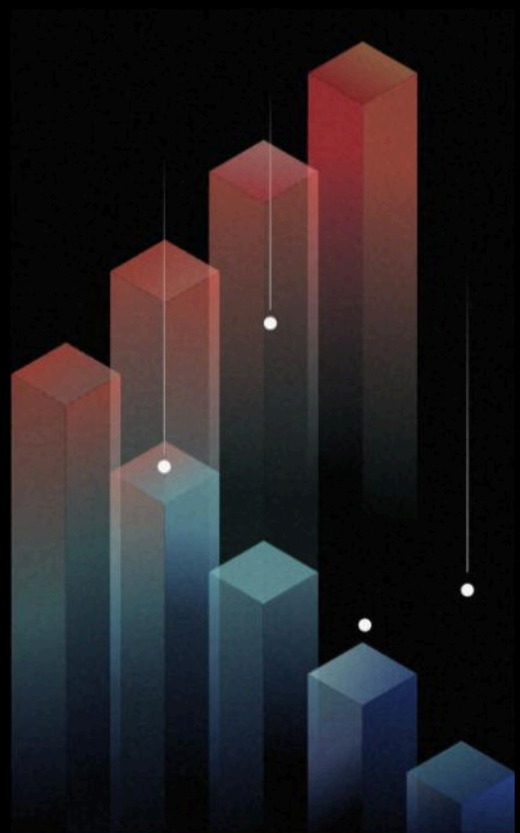
Indicateurs clés et comparaisons 7

Résultats détaillés

Détail des principales catégories d'émissions 12

Prochaines étapes

Conclusion 21



Messages Clés - Empreinte Carbone

01

Scope 1

Les émissions issues de la **consommation de carburant** de la flotte de véhicules représentent **61 %** des émissions de ce scope.

Recommandation : Ce poste constitue un levier prioritaire de réduction des émissions. Il conviendra de définir des objectifs de décarbonation clairs et ambitieux à ce sujet dans le cadre du plan d'action.

02

Scope 2

La **consommation d'électricité** génère **65 %** des émissions de ce scope. À ce jour, l'entreprise ne recourt à aucun contrat d'électricité d'origine renouvelable.

Recommandation : L'intégration progressive d'achats d'électricité verte sera une piste privilégiée à explorer pour réduire significativement ces émissions.

03

Scope 3

Les **achats de services** sont à l'origine de **66 %** des émissions de ce scope.

Recommandation : Un travail structurant devra être mené pour impliquer les fournisseurs dans une démarche de réduction de leur propre empreinte carbone. Cette collaboration sera essentielle et fera l'objet d'un axe fort du plan de décarbonation.

**Décarboner aujourd'hui.
Être leader demain.**

